



# ENERG

енергия · ενεργεια



Climate 5000

RAC 5.3-3 IBW

8734150693

8733500824 / 7733700724



## BOSCH

SEER



A+++

A++

A+

A

B

C

D

A++

kW 5,2

SEER 7,1

kWh/annum 256

SCOP



A+++

A++

A+

A

B

C

D

A+++

A+

kW 4,5

SCOP 5,2

kWh/annum 1212

4,1 X

4,0 X

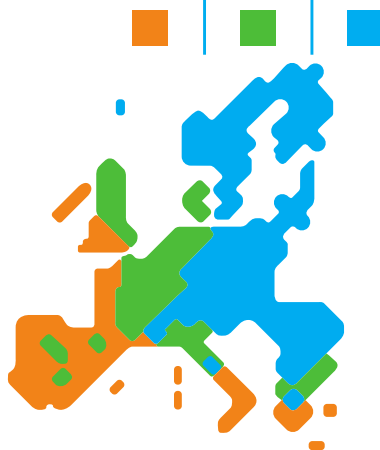
1435 X



55 dB



61 dB



ENERGIA · ЕНЕРГИЯ · ΕΝΕΡΓΕΙΑ · ENERGIJA · ENERGY · ENERGIE · ENERGI

626/2011

**Climate 5000**

RAC 5.3-3 IBW

8734150693

Dane odpowiadają wymogom rozporządzeń (UE) 206/2012 i (UE) 626/2011.

Dane produktu	Symbol	Jednostka	8734150693
Oznaczenie modelu jednostek wewnętrznych klimatyzatora			7733700724
Oznaczenie modelu jednostek zewnętrznych klimatyzatora			8733500824
Poziom mocy akustycznej w trybie chłodzenia	L <sub>WA</sub>	dB	55
Poziom mocy akustycznej poza trybem chłodzenia	L <sub>WA</sub>	dB	61
Poziom mocy akustycznej w trybie ogrzewania	L <sub>WA</sub>	dB	55
Poziom mocy akustycznej poza trybem ogrzewania	L <sub>WA</sub>	dB	61
Rodzaj czynnika chłodniczego			R32
Wycieki czynników chłodniczych przyczyniają się do zmiany klimatu. W przypadku przedostania się do atmosfery czynnik chłodniczy o niższym współczynniku ocieplenia globalnego (GWP) ma mniejszy wpływ na globalne ocieplenie niż czynnik o wyższym współczynniku GWP. Urządzenie zawiera płyn chłodniczy o współczynniku GWP wynoszącym 675 kgCO <sub>2</sub> eq. Powyższe oznacza, iż w przypadku przedostania się 1 kg takiego płynu chłodniczego do atmosfery, jego wpływ na globalne ocieplenie byłby 675 razy większy niż wpływ 1 kg CO <sub>2</sub> w okresie 100 lat. Nigdy nie należy samodzielnie manipulować przy obiegu czynnika chłodniczego lub demontować urządzenia, należy zawsze zwrócić się o pomoc specjalisty.			
Wskaźnik sezonowej efektywności energetycznej SEER	SEER		7,1
Klasa efektywności chłodzenia			A++
Zużycie energii elektrycznej 256 kWh rocznie na podstawie wyników próby przeprowadzonej w normalnych warunkach. Rzeczywiste zużycie energii elektrycznej zależy od sposobu użytkowania urządzenia i miejsca, w którym się ono znajduje			
Obciążenie obliczeniowe P <sub>designc</sub>	P <sub>designc</sub>	kW	5,2
SCOP/A, klimat umiarkowany	SCOP/A		4,0
Klasa efektywności ogrzewania, klimat umiarkowany			A+
Zużycie energii elektrycznej 1435 kWh rocznie na podstawie wyników próby przeprowadzonej w normalnych warunkach. Rzeczywiste zużycie energii elektrycznej zależy od sposobu użytkowania urządzenia i miejsca, w którym się ono znajduje			
Umiarkowany sezon ogrzewczy			tak
Ciepły sezon ogrzewczy			tak
Chłodny sezon ogrzewczy			nie
Obciążenie obliczeniowe, klimat umiarkowany	P <sub>designh</sub>	kW	4,1
Wydajność deklarowana w warunkach obliczeniowych odniesienia		kW	4,1
Wydajność grzewcza rezerwowego podgrzewacza w warunkach obliczeniowych odniesienia		kW	0,0
Chłodzenie			tak
Ogrzewanie			tak
Umiarkowany sezon ogrzewczy			tak
Deklarowana wydajność chłodnicza przy temperaturze pomieszczenia 27(19) °C i temperaturze zewnętrznej 3 °C	P <sub>dc</sub>	kW	5,2
Deklarowana wydajność chłodnicza przy temperaturze pomieszczenia 27(19) °C i temperaturze zewnętrznej 30 °C	P <sub>dc</sub>	kW	3,7
Deklarowana wydajność chłodnicza przy temperaturze pomieszczenia 27(19) °C i temperaturze zewnętrznej 25 °C	P <sub>dc</sub>	kW	2,6
Deklarowana wydajność chłodnicza przy temperaturze pomieszczenia 27(19) °C i temperaturze zewnętrznej 20 °C	P <sub>dc</sub>	kW	2,2
Deklarowany wskaźnik efektywności energetycznej przy temperaturze pomieszczenia 27(19) °C i temperaturze zewnętrznej 35 °C	EERd		3,5
Deklarowany wskaźnik efektywności energetycznej przy temperaturze pomieszczenia 27(19) °C i temperaturze zewnętrznej 30 °C	EERd		5,2
Deklarowany wskaźnik efektywności energetycznej przy temperaturze pomieszczenia 27(19) °C i temperaturze zewnętrznej 25 °C	EERd		8,3
Deklarowany wskaźnik efektywności energetycznej przy temperaturze pomieszczenia 27(19) °C i temperaturze zewnętrznej 20 °C	EERd		13,6
Deklarowana wydajność grzewcza (sezon umiarkowany) przy temperaturze pomieszczenia 20 °C i temperaturze zewnętrznej -7 °C	P <sub>dh</sub>	kW	3,6

**Climate 5000**

RAC 5.3-3 IBW

8734150693

Dane produktu	Symbol	Jednostka	8734150693
Deklarowana wydajność grzewcza (sezon umiarkowany) przy temperaturze pomieszczenia 20 °C i temperaturze zewnętrznej 2 °C	Pdh	kW	2,3
Deklarowana wydajność grzewcza (sezon umiarkowany) przy temperaturze pomieszczenia 20 °C i temperaturze zewnętrznej 7 °C	Pdh	kW	1,5
Deklarowana wydajność grzewcza (sezon umiarkowany) przy temperaturze pomieszczenia 20 °C i temperaturze zewnętrznej 12 °C	Pdh	kW	1,5
Deklarowana wydajność grzewcza (sezon umiarkowany) przy temperaturze pomieszczenia 20 °C i dwuwartościowej temperaturze zewnętrznej	Pdh	kW	3,6
Deklarowana wydajność grzewcza (sezon umiarkowany) przy temperaturze pomieszczenia 20 °C i granicznej zewnętrznej temperaturze roboczej	Pdh	kW	4,1
Deklarowany wskaźnik efektywności (sezon umiarkowany) przy temperaturze pomieszczenia 20 °C i temperaturze zewnętrznej -7 °C	COPd		2,8
Deklarowany wskaźnik efektywności (sezon umiarkowany) przy temperaturze pomieszczenia 20 °C i temperaturze zewnętrznej 2 °C	COPd		3,9
Deklarowany wskaźnik efektywności (sezon umiarkowany) przy temperaturze pomieszczenia 20 °C i temperaturze zewnętrznej 7 °C	COPd		5,1
Deklarowany wskaźnik efektywności (sezon umiarkowany) przy temperaturze pomieszczenia 20 °C i temperaturze zewnętrznej 12 °C	COPd		6,3
Deklarowany wskaźnik efektywności (sezon umiarkowany) przy temperaturze pomieszczenia 20 °C i dwuwartościowej temperaturze zewnętrznej	COPd		2,8
Deklarowany wskaźnik efektywności (sezon umiarkowany) przy temperaturze pomieszczenia 20 °C i granicznej zewnętrznej temperaturze roboczej	COPd		2,7
Temperatura dwuwartościowa dla ogrzewania - sezon umiarkowany	Tbiv	°C	-7
Graniczna temperatura robocza dla ogrzewania - sezon umiarkowany	Tol	°C	-15
Wydajność w okresie cyklu w interwale dla chłodzenia	Pcycc	kW	-
Wydajność w okresie cyklu w interwale dla ogrzewania	Pcyh	kW	-
Współczynnik strat dla chłodzenia	Cdc		0,3
Efektywność energetyczna cyklu dla chłodzenia	EERcyc		-
Efektywność energetyczna cyklu dla ogrzewania	COPcyc		-
Współczynnik strat dla ogrzewania	Cdh		0,3
Tryby poboru mocy inne niż tryb aktywny: tryb wyłączenia	P <sub>OFF</sub>	kW	0,0
Tryby poboru mocy inne niż tryb aktywny: tryb czuwania	P <sub>SB</sub>	kW	0,0
Tryby poboru mocy inne niż tryb aktywny: tryb wyłączzonego termostatu	P <sub>TO</sub>	kW	0,0
Tryby poboru mocy inne niż tryb aktywny: tryb włączonej grzałki karteru	P <sub>CK</sub>	kW	-
Sterowanie wydajnością: stała wydajność			nie
Sterowanie wydajnością: stopniowe			nie
Sterowanie wydajnością: zmienna wydajność			tak
Znamionowe natężenie przepływu powietrza w pomieszczeniu		m <sup>3</sup> /h	840
Znamionowe natężenie przepływu powietrza na zewnątrz		m <sup>3</sup> /h	2500